

**CỘNG HÒA XÃ HỘI CHỦ NGHĨA VIỆT NAM**

**Độc lập - Tự do - Hạnh phúc**

**BẢN TỰ CÔNG BỐ SẢN PHẨM**

Số: 39/Interbos/2025

**I. Thông tin về tổ chức, cá nhân tự công bố sản phẩm**

**Tên tổ chức, cá nhân:** Công ty cổ phần Thực Phẩm và Đồ Uống Quốc Tế

**Địa chỉ:** Cụm công nghiệp sạch, xã Văn Giang, tỉnh Hưng Yên

**Điện thoại:** 023213727552

**Fax:** 023213727558

Mã số doanh nghiệp: 0900276586 – Đăng ký thay đổi lần thứ: 7, ngày 06/01/2023 do sở Kế Hoạch và Đầu Tư tỉnh Hưng Yên cấp

Số Giấy chứng nhận hệ thống quản lý an toàn thực phẩm TCVN ISO 22000:2018/ISO 22000:2018 cấp bởi trung tâm chứng nhận phù hợp – QUACERT – Tổng cục tiêu chuẩn đo lường chất lượng.

**II. Thông tin về sản phẩm**

**1. Tên sản phẩm:** SỮA CHUA DƯA LƯỚI HÖFF.

**2. Thành phần:** Sữa (81.6%) (nước, sữa tươi, sữa bột, chất béo sữa), đường, nước ép dưa lưới cô đặc (40 g/kg), chất ổn định (1422, 466, 406, 410), dầu ô-liu, calci phosphat, hương liệu tự nhiên và tổng hợp dùng cho thực phẩm, chất xơ, chất điều chỉnh độ axit (270), màu tự nhiên (141(ii), 100(i)), kẽm lactat, vitamin nhóm B (B3, B6, B1), men S.Thermophilus và L.Bulgaricus.

- Sản phẩm có chứa sữa.

- Thực phẩm bổ sung.

\* **Thông tin dinh dưỡng:** theo nhãn đính kèm.

- Hàm lượng các chất không thấp hơn 80% giá trị ghi trên nhãn và không vượt quá ngưỡng dung nạp tối đa theo thông tư số 43/2014/TT-BYT.

**3. Thời hạn sử dụng sản phẩm:**

- Hạn sử dụng: xem trên nắp sản phẩm.

- Ngày sản xuất: 08 tháng trước Hạn sử dụng.

**4. Quy cách đóng gói và chất liệu bao bì:**

4.1 Quy cách đóng gói:

+ Khối lượng tịnh: 55 g – đối với đóng gói một hộp



+ Khối lượng tịnh: 220 g (4 hộp x 55 g) – Đối với đóng gói một vi (sai số định lượng phù hợp quy định Thông tư số 21/2014/TT-BKHCN của Bộ Khoa học và Công nghệ).

#### 4.2 Chất liệu bao bì:

Sản phẩm được đóng gói trong bao bì nhựa PE/EVOH/PS đảm bảo đạt yêu cầu vệ sinh an toàn thực phẩm theo QCVN số 12-1:2011/BYT.

#### 5. Tên và địa chỉ cơ sở sản xuất sản phẩm:

Sản xuất bởi: Công ty Cổ phần thực phẩm và đồ uống Quốc tế

Địa chỉ: Cụm công nghiệp sạch, xã Văn Giang, tỉnh Hưng Yên, Việt Nam.

**III. Mẫu nhãn sản phẩm:** (đính kèm mẫu nhãn và màng nắp sản phẩm)

#### IV. Yêu cầu về an toàn thực phẩm:

Tổ chức, cá nhân sản xuất, kinh doanh thực phẩm đạt yêu cầu về an toàn thực phẩm theo:

- QCVN số 5-5:2010/BYT: Quy chuẩn kỹ thuật quốc gia đối với các sản phẩm sữa lên men
- TCCS số 13:2025/ITB – Tiêu chuẩn cơ sở sản phẩm Sữa chua dưa lưới Höff.
- Và các văn bản quy phạm pháp luật khác có liên quan.

Chúng tôi xin cam kết thực hiện đầy đủ các quy định của pháp luật về an toàn thực phẩm và hoàn toàn chịu trách nhiệm về tính pháp lý của hồ sơ công bố và chất lượng, an toàn thực phẩm đối với sản phẩm đã công bố./.

Hưng Yên, ngày 15 tháng 12 năm 2025

**ĐẠI DIỆN TỔ CHỨC CÁ NHÂN**



**CHỦ TỊCH HĐQT**  
*Nguyễn Thu Mai*



132mm

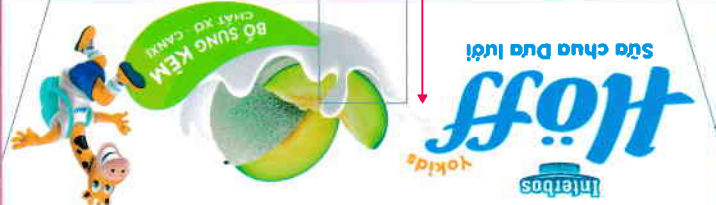


16mm



40mm

40mm



Interbos

MỚI New

Yokids

Höff

Sữa chua Dưa lưới

True Fruit



BỔ SUNG KẼM CHẤT XƠ CANKI

Khối lượng tịnh:  
220 g (4 hộp x 55 g)

22 mm

Hình ảnh để dùng làm chất nền cho sản phẩm

132mm

40mm



22 mm

80mm



**THÔNG TIN DINH DƯỠNG**  
**NUTRITION FACTS**

Thành phần dinh dưỡng/ 100 g <sup>1</sup> Amount per 100 g <sup>1</sup>	% <sup>2</sup>
Năng lượng/ Energy	113 Kcal
Chất béo/ Fat	3,5 g
Carbohydrat/ Carbohydrate	17,5 g
Chất xơ/ Fiber	0,9 g
Đường tổng số/ Total Sugars	14,3 g
Chất đạm/ Protein	2,9 g
Natri/ Sodium	60 mg
Canxi/ Calcium	180 mg 45 %
Kẽm/ Zinc	0,87 mg 21 %

1) Theo hướng dẫn chế biến hoặc theo 80% giá trị ghi trên nhãn.  
2) Theo chỉ số từ 1-11 hàng tiêu chuẩn quốc gia của Việt Nam hoặc tương đương.  
\*Hoeff chỉ có các nhãn hàng khác trên thị trường Việt Nam.

**SỮA CHUA DƯA LƯỚI HÖFF**

**THỰC PHẨM BỔ SUNG**

Thành phần: Sữa (81,69%) (mức: sữa tươi, sữa bột, chất béo sữa), đường, nước ép dưa lưới có hạt (40 g/kg), chất ổn định (1422, 466, 406, 410), dứa 6-8%, calci phosphat, hương liệu tự nhiên và tổng hợp dùng cho thực phẩm, chất tạo ngọt chính độ axit (270), màu tự nhiên (14100, 10000), kẽm lactat, vitamin nhóm B (B3, B6, B1), men S. Thermophilus và L. Bulgaricus.

Sản phẩm có chứa sữa.  
Ingredients: Milk (81.69%) (water, fresh milk, milk powder, anhydrous milk fat), sugar, concentrated melon (40 g/kg), stabilizers (1422, 466, 406, 410), olive oil, calcium phosphate, natural and synthetic flavor, dietary fibers, achalant (270), natural color (14100, 10000), Zinc L-lactate, premix vitamin B (B3, B6, B1), S. Thermophilus and L. Bulgaricus.  
Contains: Milk.

- HƯỚNG DẪN BẢO QUẢN VÀ SỬ DỤNG:**
- Bảo quản: Nhiệt độ 4°C - 10°C.
  - Không nên hâm nóng sản phẩm.
  - Không dùng thìa chung.
  - Không dùng chung cốc ăn uống.
  - Đọc hướng dẫn dùng: Từ 06 giờ 00 sáng trở đi.
  - Khuyến nghị sử dụng: Từ 06 giờ 00 - 11 tháng sử dụng 102 - 1 cốc mỗi ngày (từ 06 giờ 00 sáng trở đi, sử dụng 1 - 2 cốc mỗi ngày).
  - Tránh tiếp xúc trực tiếp với ánh sáng mặt trời hoặc ánh sáng nhân tạo.
  - Tránh sử dụng khi có dấu hiệu hỏng hóc của sản phẩm.

Sản xuất bởi: CÔNG TY CỔ PHẦN THỰC PHẨM & ĐỒ UỐNG QUỐC TẾ  
Địa chỉ: Cục công nghiệp Việt Nam, số Văn Giang, tỉnh Hưng Yên, Việt Nam.  
Mã số thuế: INTERNATIONAL FOOD AND BEVERAGE JSC  
Địa chỉ: Clean Industrial Zone, Van Giang, Hưng Yên province, Vietnam.  
Số thuế theo TCS: 15/2025/TT-B.  
Hoeff chỉ có Việt Nam. Made in Vietnam.  
Hotline: 1900 599963 - Website: www.hoeff.vn

132mm



65

65

65



65



130

130



## KẾT QUẢ THỬ NGHIỆM

### CÔNG TY CỔ PHẦN THỰC PHẨM & ĐỒ UỐNG QUỐC TẾ

Cụm Công Nghiệp Sạch, xã Tân Tiến, huyện Văn Giang  
Tỉnh Hưng Yên, Việt Nam

Mã số PO của khách hàng : X4GD2511210426-HN-KA

Mã số mẫu : 743-2025-00229961

Mã số Eol :

005-32410-601416

Tên mẫu :

Sữa chua dưa lưới Höff

Tình trạng mẫu :

Mẫu thành phẩm

Ngày nhận mẫu :

21/11/2025

Ngày hẹn trả kết quả khách hàng : 02/12/2025

Thời gian thử nghiệm :

21/11/2025 - 03/12/2025

STT	CHỈ TIÊU THỬ NGHIỆM	ĐƠN VỊ	PHƯƠNG PHÁP THỬ	KẾT QUẢ
1	VW041 VW (a) <i>Listeria monocytogenes</i>	cfu/ g	ISO 11290-2:2017	Không phát hiện (LOD=10)
2	VW017 VW (a) <i>Enterobacteriaceae</i>	cfu/ g	ISO 21528-2:2017	Không phát hiện (LOD=10)
3	VD157 VD (a) Xơ Dinh Dưỡng	g/ 100 g	AOAC 991.43	0.97
4	VD165 VD (a) Béo	g/ 100 g	EVN-R-RD-2-TP-3498	3.41
5	VW064 VW (a) Đạm	g/ 100 g	TCVN 8099-1:2015 (ISO 8968-1:2014)	2.89
6	VWWS6 VW Carbohydrat (không bao gồm xơ dinh dưỡng)	g/ 100 g	FAO Food and Nutrition paper 77 Chapter 2/section 2.3:2003	16.94
7	VD4P0 VD (a) Đường tổng	g/ 100 g	EVN-R-RD-2-TP-4978 (Tham khảo AOAC 977.20)	14.7
8	VD4P0 VD (a) Fructose	g/ 100 g	EVN-R-RD-2-TP-4978 (Tham khảo AOAC 977.20)	Phát hiện vết(<0.5)
9	VD4P0 VD (a) Glucose	g/ 100 g	EVN-R-RD-2-TP-4978 (Tham khảo AOAC 977.20)	0.85
10	VD4P0 VD (a) Lactose	g/ 100 g	EVN-R-RD-2-TP-4978 (Tham khảo AOAC 977.20)	3.72
11	VD4P0 VD (a) Maltose	g/ 100 g	EVN-R-RD-2-TP-4978 (Tham khảo AOAC 977.20)	Không phát hiện (LOD=0.15)
12	VD4P0 VD (a) Sucrose	g/ 100 g	EVN-R-RD-2-TP-4978 (Tham khảo AOAC 977.20)	10.0
13	VD886 VD (a) Kẽm (Zn)	mg/ kg	EVN-R-RD-2-TP-5254 (Ref. AOAC 2015.01)	10.8
14	VD861 VD (a) Chì (Pb)	mg/ kg	AOAC 2015.01	Không phát hiện (LOD=0.017)
15	VD2FE VD (a) Spiramycin	µg/ kg	EVN-R-RD-1-TP-11852 (Tham khảo Waters application note-720005887 EN; CLG MRM 1.08)	Không phát hiện (LOD=5)





## KẾT QUẢ THỬ NGHIỆM

Mã số mẫu : 743-2025-00229961

STT	CHỈ TIÊU THỬ NGHIỆM	ĐƠN VỊ	PHƯƠNG PHÁP THỬ	KẾT QUẢ
16	VD020 VD (a) Melamine	mg/ kg	EVN-R-RD-1-TP-5633 (GC-MS)	Không phát hiện (LOD=0.05)
17	VW01R VW (a) Aflatoxin M1	µg/ kg	ISO 14501:2021	Không phát hiện (LOD=0.008)
18	VD4A2 VD (a) Aldrin và dieldrin (Tổng)	mg/ kg	EVN-R-RD-1-TP-4848 & 16205 (Tham khảo EN 15662:2018)	Không phát hiện (LOD=0.003)
19	VD38J VD (a) Benzylpenicillin / Procaine benzylpenicillin	µg/ kg	EVN-R-RD-1-TP-4847	Không phát hiện (LOD=2)
20	VDD5M VD (m) Canxi (Ca)	mg/ 100 g	AOAC 2011.14	169
21	VD38I VD (a) Chlortetracycline/Oxytetracycline/Tetracycline	µg/ kg	EVN-R-RD-1-TP-4847	Không phát hiện (LOD=20)
22	VD4A1 VD (a) Cyfluthrin	mg/ kg	EVN-R-RD-1-TP-4848 & 16205 (Tham khảo EN 15662:2018)	Không phát hiện (LOD=0.003)
23	VD3A5 VD (a) DDT	mg/ kg	EVN-R-RD-1-TP-4848 & 16205 (Tham khảo EN 15662:2018)	Không phát hiện (LOD=0.003)
24	VD3A7 VD (a) Endosulfan	mg/ kg	EVN-R-RD-1-TP-4848 & 16205 (Tham khảo EN 15662:2018)	Không phát hiện (LOD=0.003)
25	VD2NT VD (a) Dư lượng Gentamycin	µg/ kg	EVN-R-RD-1-TP-11544 (2020) (Ref. EuroProxima Gentamycin Art. No.: 5111GEN)	Không phát hiện (LOD=10)
26	VWL74 VW Năng lượng (Bao gồm xơ dinh dưỡng)	kcal/ 100 g	FAO 2003 77	112
27	VDTTY VD (m) Natri (Na)	mg/ 100 g	AOAC 2011.14	55.1
28	VW04J VW pH value		ISO 7238:2004 (IDF 104:2004)	4.78
29	VVG3K VD (a) Dư lượng Streptomycin / Dihydrostreptomycin	µg/ kg	EVN-R-RD-1-TP-11543 (2020) (Ref.RIDASCREEN® Streptomycin Art. No. R3104)	Không phát hiện (LOD=5)

Phát hiện vết: kết quả  $\geq$  LOD và  $<$  LOQ.

LOD: Giới hạn phát hiện của phương pháp.

LOQ: Giới hạn định lượng của phương pháp.



## KẾT QUẢ THỬ NGHIỆM

Ký tên



Trần Thị Mỹ Dung  
Giám Đốc Chi Nhánh Miền Bắc



Lý Hoàng Hải  
Tổng Giám Đốc

Bản kết quả được xác nhận điện tử bởi Trần Thị Mỹ Dung 15/12/2025, và được phê duyệt điện tử bởi Lý Hoàng Hải 15/12/2025.

### Ghi chú giải thích

Thông thường, mẫu được lưu giữ 7 ngày kể từ ngày gửi báo cáo (không áp dụng lưu mẫu đối với mẫu thử nghiệm vi sinh và mẫu dễ hư hỏng). Việc lưu mẫu có thể dài hơn theo hợp đồng đã thỏa thuận với khách hàng hoặc theo yêu cầu của cơ quan chức năng.

Hết thời hạn lưu mẫu, Công ty TNHH Eurofins Sac Ky Hai Dang không chịu trách nhiệm về việc khiếu nại kết quả thử nghiệm của khách hàng.

Báo cáo kết quả này được phát hành dựa trên cơ sở các yêu cầu đã thỏa thuận giữa Công ty TNHH Eurofins Sac Ky Hai Dang và khách hàng; và, tuân theo "Điều khoản cung cấp dịch vụ chung", đăng tải [www.eurofins.vn/vn/eurofins-tai-viet-nam/eurofins-sac-ky-hai-dang/dieu-khoan-va-dieu-kien-chung-ve-cung-cap-dich-vu/](http://www.eurofins.vn/vn/eurofins-tai-viet-nam/eurofins-sac-ky-hai-dang/dieu-khoan-va-dieu-kien-chung-ve-cung-cap-dich-vu/).

Mọi hành vi sao chép, thay đổi, giả mạo hoặc làm sai lệch nội dung hoặc hình thức một cách trái phép của tài liệu này đều là bất hợp pháp và người vi phạm có thể bị truy tố trước pháp luật.

Các phương pháp bắt đầu với ký tự EVN; A39; N79; EHC là phương pháp nội bộ do PTN Eurofins Sac Ky Hai Dang xây dựng.

Tất cả các phương pháp (như AOAC, phương pháp nội bộ,...) không được công bố năm ban hành đều là phiên bản mới nhất tại thời điểm kiểm nghiệm.

Các phép thử bắt đầu bởi ký tự "VD", "VE", "VW" và không có ký tự "EXT" đi kèm được thực hiện tại phòng thí nghiệm Eurofins Sac Ky Hai Dang.

(a): được công nhận theo ISO/IEC 17025:2017 VILAS 238, (m): được công nhận theo ISO/IEC 17025:2017 VLAT-1.1500.



## TIÊU CHUẨN CƠ SỞ SẢN PHẨM SỮA CHUA DƯA LƯỚI HÖFF

### 1. Thông tin chung tiêu chuẩn cơ sở

- Tên sản phẩm: Sữa chua dưa lưới Höff.
- Mã hiệu tiêu chuẩn: TCCS 13:2025/ITB

### 2. Các chỉ tiêu cảm quan: phải thỏa mãn các yêu cầu quy định tại bảng sau:

STT	Tên chỉ tiêu	Yêu cầu		Phương pháp kiểm tra
		Lớp trên	Lớp dưới	
1	Trạng thái	Dạng sệt, đồng nhất		Quan sát
2	Màu sắc	Màu xanh nhạt	Màu trắng sữa	
3	Mùi	Hương dưa lưới đặc trưng		Ngửi
4	Vị	Chua ngọt hài hòa, không có vị lạ		Nếm
5	Tạp chất lạ nhìn thấy bằng mắt thường	Không có		Quan sát

### 3. Các chỉ tiêu hóa lý: phải thỏa mãn các yêu cầu quy định tại bảng sau:

STT	Tên chỉ tiêu	Mức công bố
1	pH	4,0 – 5,0

### 4. Các chỉ tiêu dinh dưỡng: phải thỏa mãn các yêu cầu quy định tại bảng sau

STT	Tên chỉ tiêu	Giá trị dinh dưỡng trung bình(*)
1	Năng lượng, Kcal/100 g	113
2	Chất béo, g/100 g	3,5
3	Carbohydrat, g/100 g	17,5
4	Chất xơ, g/100 g	0,9
5	Đường tổng số, g/100 g	14,3
6	Chất đạm, g/100 g	2,9
7	Natri, mg/100 g	60
8	Calci, mg/100 g	180
9	Kẽm, mg/100 g	0,87

(\*) Hàm lượng các chất không thấp hơn 80% giá trị ghi trên nhãn

5. **Chỉ tiêu kim loại nặng:** phải thỏa mãn yêu cầu quy định tại bảng sau:

STT	Tên chỉ tiêu	Mức tối đa mg/kg
1	Chì (Pb)	0,02

6. **Chỉ tiêu độc tố vi nấm:** phải thỏa mãn yêu cầu quy định tại bảng sau:

STT	Tên chỉ tiêu	Mức tối đa µg/kg
1	Aflatoxin M1	0,5

7. **Chỉ tiêu Melamin:** phải thỏa mãn yêu cầu quy định tại bảng sau:

STT	Tên chỉ tiêu	Mức tối đa mg/kg
1	Melamin	2,5

8. **Các chỉ tiêu dư lượng thuốc thú y:** phải thỏa mãn các yêu cầu quy định tại bảng sau:

STT	Tên chỉ tiêu	Mức tối đa µg/kg
1	Benzylpenicillin/ Procaïn benzylpenicillin	4
2	Clortetracyclin/ Oxytetracyclin/ Tetracyclin	100
3	Dihydrostreptomycin/ Streptomycin	200
4	Gentamicin	200
5	Spiramycin	200

9. **Các chỉ tiêu dư lượng thuốc bảo vệ thực vật:** phải thỏa mãn các yêu cầu quy định tại bảng sau:

STT	Tên chỉ tiêu	Mức tối đa mg/kg
1	Endosulfan	0,01
2	Aldrin và dieldrin	0,006
3	Cyfluthrin	0,04
4	DDT	0,02



10. Các chỉ tiêu vi sinh vật: phải thỏa mãn các yêu cầu quy định tại bảng sau:

STT	Tên chỉ tiêu	Mức tối đa CFU/g
1	L. monocytogenes	100
2	Enterobacteriaceae	1

