

**CỘNG HÒA XÃ HỘI CHỦ NGHĨA VIỆT NAM**

**Độc lập - Tự do - Hạnh phúc**

**BẢN TỰ CÔNG BỐ SẢN PHẨM**

Số: 37/Interbos/2025

**I. Thông tin về tổ chức, cá nhân tự công bố sản phẩm**

**Tên tổ chức, cá nhân:** Công ty cổ phần Thực Phẩm và Đồ Uống Quốc Tế

**Địa chỉ:** Cụm công nghiệp sạch, xã Văn Giang, tỉnh Hưng Yên

**Điện thoại:** 023213727552

**Fax:** 023213727558

Mã số doanh nghiệp: 0900276586 – Đăng ký thay đổi lần thứ: 7, ngày 06/01/2023 do sở Kế Hoạch và Đầu Tư tỉnh Hưng Yên cấp

Số Giấy chứng nhận hệ thống quản lý an toàn thực phẩm TCVN ISO 22000:2018/ISO 22000:2018 cấp bởi trung tâm chứng nhận phù hợp – QUACERT – Tổng cục tiêu chuẩn đo lường chất lượng.

**II. Thông tin về sản phẩm**

**1. Tên sản phẩm: SỮA CHUA DÂU HÖFF.**

**2. Thành phần:** Sữa (82%) (nước, sữa tươi, sữa bột, chất béo sữa), đường, nước ép dâu cô đặc (30 g/kg), chất ổn định (1422, 466, 406, 410), dầu ô-liu, calci phosphat, chất xơ, hương liệu tự nhiên và giống tự nhiên dùng cho thực phẩm, chất điều chỉnh độ axit (270), màu tự nhiên (120), kẽm lactat, vitamin nhóm B (B3, B6, B1), men S.Thermophilus và L.Bulgaricus.

- Sản phẩm có chứa sữa.

- Thực phẩm bổ sung.

\* **Thông tin dinh dưỡng:** theo nhãn đính kèm.

- Hàm lượng các chất không thấp hơn 80% giá trị ghi trên nhãn và không vượt quá ngưỡng dung nạp tối đa theo thông tư số 43/2014/TT-BYT.

**3. Thời hạn sử dụng sản phẩm:**

- Hạn sử dụng: xem trên nắp sản phẩm.

- Ngày sản xuất: 08 tháng trước Hạn sử dụng.

**4. Quy cách đóng gói và chất liệu bao bì:**

4.1 Quy cách đóng gói:

+ Khối lượng tịnh: 55 g – đối với đóng gói một hộp

+ Khối lượng tịnh: 220 g (4 hộp x 55 g) – Đối với đóng gói một vỉ



(sai số định lượng phù hợp quy định Thông tư số 21/2014/TT-BKHCN của Bộ Khoa học và Công nghệ).

#### 4.2 Chất liệu bao bì:

Sản phẩm được đóng gói trong bao bì nhựa PE/EVOH/PS đảm bảo đạt yêu cầu vệ sinh an toàn thực phẩm theo QCVN số 12-1:2011/BYT.

#### 5. Tên và địa chỉ cơ sở sản xuất sản phẩm:

Sản xuất bởi: Công ty Cổ phần thực phẩm và đồ uống Quốc tế

Địa chỉ: Cụm công nghiệp sạch, xã Văn Giang, tỉnh Hưng Yên, Việt Nam.

#### III. Mẫu nhãn sản phẩm: (đính kèm mẫu nhãn và màng nắp sản phẩm)

#### IV. Yêu cầu về an toàn thực phẩm:

Tổ chức, cá nhân sản xuất, kinh doanh thực phẩm đạt yêu cầu về an toàn thực phẩm theo:

QCVN số 5-5:2010/BYT: Quy chuẩn kỹ thuật quốc gia đối với các sản phẩm sữa lên men

TCCS số 11:2025/ITB – Tiêu chuẩn cơ sở sản phẩm Sữa chua dâu Höff.

- Và các văn bản quy phạm pháp luật khác có liên quan.

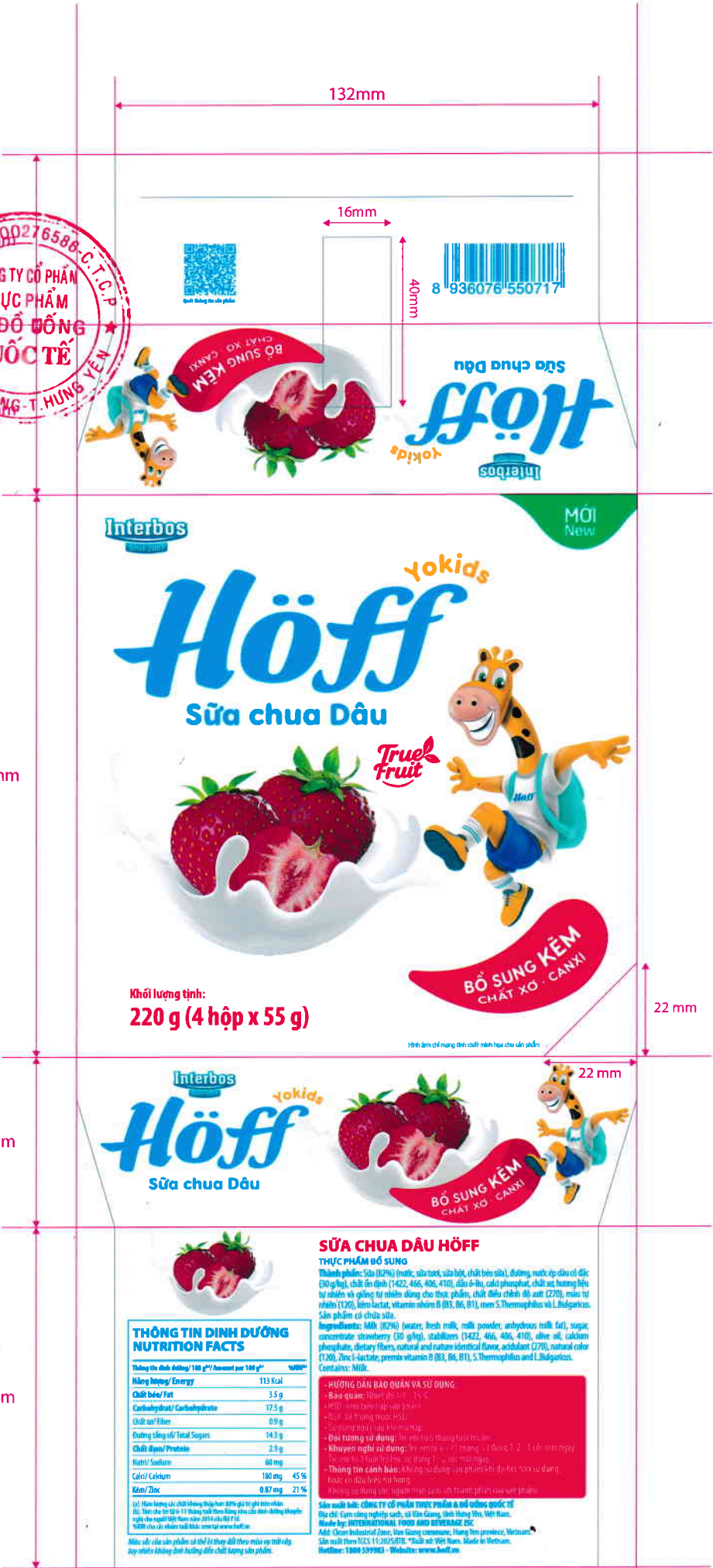
Chúng tôi xin cam kết thực hiện đầy đủ các quy định của pháp luật về an toàn thực phẩm và hoàn toàn chịu trách nhiệm về tính pháp lý của hồ sơ công bố và chất lượng, an toàn thực phẩm đối với sản phẩm đã công bố./.

Hưng Yên, ngày 15 tháng 12 năm 2025

ĐẠI DIỆN TỔ CHỨC CÁ NHÂN



CHỦ TỊCH HĐQT  
*Nguyễn Thu Mai*



Khối lượng tịnh:  
**220 g (4 hộp x 55 g)**

Hình ảnh mang tính chất minh họa cho sản phẩm



**SỮA CHUA DÂU HÖFF**  
THỰC PHẨM BỔ SUNG

Thành phần: Sữa (20%) (milk), sữa tươi, sữa bột, chất béo sữa, đường, nước ép dâu có đặc (Cherry), chất ổn định (1422, 466, 406, 410), dầu ô-liu, calci phosphate, chất ổn định, hương liệu tự nhiên và giống tự nhiên, dứa cho thực phẩm, chất điều chỉnh độ axit (E270), màu tự nhiên (E120), lactose, vitamin nhóm B (B3, B6, B1), stem 5, Thermophilus và L. Bulgaricus. Sản phẩm có chứa sữa.

**Ingredients:** Milk (20%) (water, fresh milk, milk powder, anhydrous milk fat), sugar, concentrate strawberry (30 g/l), stabilizers (1422, 466, 406, 410), olive oil, calcium phosphate, dietary fibers, natural and natural identical flavor, acidulant (E270), natural color (E120), Zinc L-lactate, preservative vitamin B (B3, B6, B1), stem 5, Thermophilus and L. Bulgaricus. Contains: Milk.

**THÔNG TIN DINH DƯỠNG**  
**NUTRITION FACTS**

Thống kê dinh dưỡng / 100 g** / Amount per 100 g**		%RDI*
<b> Năng lượng / Energy</b>	113 Kcal	
<b> Chất béo / Fat</b>	3.5 g	
<b> Carbohydrate/ Carbohydrate</b>	17.5 g	
<b> Chất xơ / Fiber</b>	0.9 g	
<b> Đường tổng số / Total Sugars</b>	14.3 g	
<b> Chất đạm / Protein</b>	2.5 g	
<b> Natri / Sodium</b>	60 mg	
<b> Calci / Calcium</b>	180 mg	45 %
<b> Kẽm / Zinc</b>	0.87 mg	21 %

\*%RDI dựa trên chế độ ăn uống khuyến nghị hàng ngày của người lớn. \*\*Số liệu chỉ cho chất dinh dưỡng. \*\*Số liệu chỉ cho chất dinh dưỡng. \*\*Số liệu chỉ cho chất dinh dưỡng.

Màu sắc của sản phẩm có thể bị thay đổi theo mùa vụ hoặc quy trình sản xuất. Hình ảnh mang tính chất minh họa cho sản phẩm.

**HƯỚNG DẪN BẢO QUẢN VÀ SỬ DỤNG**

- Bảo quản: Hạng 0°C - 4°C.
- Hạn sử dụng: 12 tháng kể từ ngày sản xuất.
- Không uống sữa chua nếu thấy có vị chua bất thường.
- Dùng ngay sau khi mở nắp.
- Dùng trong vòng 24 giờ kể từ khi mở nắp.
- Không uống sữa chua nếu thấy có vị chua bất thường.
- Không uống sữa chua nếu thấy có vị chua bất thường.
- Không uống sữa chua nếu thấy có vị chua bất thường.

Sản xuất bởi: CÔNG TY CỔ PHẦN THỰC PHẨM VÀ ĐỒ ĐÓNG QUỐC TẾ Văn Giang, Hưng Yên, Việt Nam.  
 Made by: INTERNATIONAL FOOD AND BEVERAGE INC.  
 Add: Ocean Industrial Zone, Văn Giang commune, Hưng Yên province, Vietnam.  
 Sản xuất theo TCVN 11.393.0718. \*Mã số Việt Nam, Made in Vietnam.  
 Hotline: 1800 599963 - Website: www.hoeff.vn



65

65

65



130

65



130



## KẾT QUẢ THỬ NGHIỆM

### CÔNG TY CỔ PHẦN THỰC PHẨM & ĐỒ UỐNG QUỐC TẾ

Cụm Công Nghiệp Sạch, xã Tân Tiến, huyện Văn Giang  
Tỉnh Hưng Yên, Việt Nam

Mã số PO của khách hàng : X4GD2511210426-HN-KA

Mã số mẫu : 743-2025-00229957

Mã số Eol : 005-32410-601412

Tên mẫu : Sữa chua dâu Höff

Tình trạng mẫu : Mẫu thành phẩm

Ngày nhận mẫu : 21/11/2025

Ngày hẹn trả kết quả khách hàng : 02/12/2025

Thời gian thử nghiệm : 21/11/2025 - 03/12/2025

STT	CHỈ TIÊU THỬ NGHIỆM	ĐƠN VỊ	PHƯƠNG PHÁP THỬ	KẾT QUẢ
1	VW041 VW (a) <i>Listeria monocytogenes</i>	cfu/ g	ISO 11290-2:2017	Không phát hiện (LOD=10)
2	VW017 VW (a) <i>Enterobacteriaceae</i>	cfu/ g	ISO 21528-2:2017	Không phát hiện (LOD=10)
3	VD157 VD (a) Xơ Dinh Dưỡng	g/ 100 g	AOAC 991.43	0.89
4	VD165 VD (a) Béo	g/ 100 g	EVN-R-RD-2-TP-3498	3.38
5	VW064 VW (a) Đạm	g/ 100 g	TCVN 8099-1:2015 (ISO 8968-1:2014)	3.03
6	VWWS6 VW Carbohydrat (không bao gồm xơ dinh dưỡng)	g/ 100 g	FAO Food and Nutrition paper 77 Chapter 2/section 2.3:2003	17.17
7	VD4P0 VD (a) Đường tổng	g/ 100 g	EVN-R-RD-2-TP-4978 (Tham khảo AOAC 977.20)	14.7
8	VD4P0 VD (a) Fructose	g/ 100 g	EVN-R-RD-2-TP-4978 (Tham khảo AOAC 977.20)	0.74
9	VD4P0 VD (a) Glucose	g/ 100 g	EVN-R-RD-2-TP-4978 (Tham khảo AOAC 977.20)	Phát hiện vết(<0.5)
10	VD4P0 VD (a) Lactose	g/ 100 g	EVN-R-RD-2-TP-4978 (Tham khảo AOAC 977.20)	3.55
11	VD4P0 VD (a) Maltose	g/ 100 g	EVN-R-RD-2-TP-4978 (Tham khảo AOAC 977.20)	Không phát hiện (LOD=0.15)
12	VD4P0 VD (a) Sucrose	g/ 100 g	EVN-R-RD-2-TP-4978 (Tham khảo AOAC 977.20)	9.98
13	VD886 VD (a) Kẽm (Zn)	mg/ kg	EVN-R-RD-2-TP-5254 (Ref. AOAC 2015.01)	9.6
14	VD861 VD (a) Chì (Pb)	mg/ kg	AOAC 2015.01	Không phát hiện (LOD=0.017)
15	VD2FE VD (a) Spiramycin	µg/ kg	EVN-R-RD-1-TP-11852 (Tham khảo Waters application note-720005887 EN; CLG MRM 1.08)	Không phát hiện (LOD=5)





## KẾT QUẢ THỬ NGHIỆM

Mã số mẫu : 743-2025-00229957

STT	CHỈ TIÊU THỬ NGHIỆM	ĐƠN VỊ	PHƯƠNG PHÁP THỬ	KẾT QUẢ
16	VD020 VD (a) Melamine	mg/ kg	EVN-R-RD-1-TP-5633 (GC-MS)	Không phát hiện (LOD=0.05)
17	VW01R VW (a) Aflatoxin M1	µg/ kg	ISO 14501:2021	Không phát hiện (LOD=0.008)
18	VD4A2 VD (a) Aldrin và dieldrin (Tổng)	mg/ kg	EVN-R-RD-1-TP-4848 & 16205 (Tham khảo EN 15662:2018)	Không phát hiện (LOD=0.003)
19	VD38J VD (a) Benzylpenicillin / Procaine benzylpenicillin	µg/ kg	EVN-R-RD-1-TP-4847	Không phát hiện (LOD=2)
20	VDD5M VD (m) Canxi (Ca)	mg/ 100 g	AOAC 2011.14	160
21	VD38I VD (a) Chlortetracycline/Oxytetracycline/Tetracycline	µg/ kg	EVN-R-RD-1-TP-4847	Không phát hiện (LOD=20)
22	VD4A1 VD (a) Cyfluthrin	mg/ kg	EVN-R-RD-1-TP-4848 & 16205 (Tham khảo EN 15662:2018)	Không phát hiện (LOD=0.003)
23	VD3A5 VD (a) DDT	mg/ kg	EVN-R-RD-1-TP-4848 & 16205 (Tham khảo EN 15662:2018)	Không phát hiện (LOD=0.003)
24	VD3A7 VD (a) Endosulfan	mg/ kg	EVN-R-RD-1-TP-4848 & 16205 (Tham khảo EN 15662:2018)	Không phát hiện (LOD=0.003)
25	VD2NT VD (a) Dư lượng Gentamycin	µg/ kg	EVN-R-RD-1-TP-11544 (2020) (Ref. EuroProxima Gentamycin Art. No.: 5111GEN)	Không phát hiện (LOD=10)
26	VWL74 VW Năng lượng (Bao gồm xơ dinh dưỡng)	kcal/ 100 g	FAO 2003 77	113
27	VDTTY VD (m) Natri (Na)	mg/ 100 g	AOAC 2011.14	49.7
28	VW04J VW pH value		ISO 7238:2004 (IDF 104:2004)	4.87
29	VDG3K VD (a) Dư lượng Streptomycin / Dihydrostreptomycin	µg/ kg	EVN-R-RD-1-TP-11543 (2020) (Ref.RIDASCREEN® Streptomycin Art. No. R3104)	Không phát hiện (LOD=5)

Phát hiện vết: kết quả  $\geq$  LOD và  $<$  LOQ.  
 LOD: Giới hạn phát hiện của phương pháp.  
 LOQ: Giới hạn định lượng của phương pháp.

26886  
 TY IN  
 OFIN  
 HẢI Đ  
 HỒ C

**KẾT QUẢ THỬ NGHIỆM**

Ký tên

Trần Thị Mỹ Dung  
Giám Đốc Chi Nhánh Miền BắcLý Hoàng Hải  
Tổng Giám Đốc

Bản kết quả được xác nhận điện tử bởi Trần Thị Mỹ Dung 15/12/2025, và được phê duyệt điện tử bởi Lý Hoàng Hải 15/12/2025.

**Ghi chú giải thích**

Thông thường, mẫu được lưu giữ 7 ngày kể từ ngày gửi báo cáo (không áp dụng lưu mẫu đối với mẫu thử nghiệm vi sinh và mẫu dễ hư hỏng). Việc lưu mẫu có thể dài hơn theo hợp đồng đã thoả thuận với khách hàng hoặc theo yêu cầu của cơ quan chức năng.

Hết thời hạn lưu mẫu, Công ty TNHH Eurofins Sacký Hải Đăng không chịu trách nhiệm về việc khiếu nại kết quả thử nghiệm của khách hàng.

Báo cáo kết quả này được phát hành dựa trên cơ sở các yêu cầu đã thoả thuận giữa Công ty TNHH Eurofins Sacký Hải Đăng và khách hàng; và, tuân theo "Điều khoản cung cấp dịch vụ chung", đăng tải [www.eurofins.vn/vn/eurofins-tai-viet-nam/eurofins-sack-ky-hai-dang/dieu-khoan-va-dieu-kien-chung-ve-cung-cap-dich-vu/](http://www.eurofins.vn/vn/eurofins-tai-viet-nam/eurofins-sack-ky-hai-dang/dieu-khoan-va-dieu-kien-chung-ve-cung-cap-dich-vu/).

Mọi hành vi sao chép, thay đổi, giả mạo hoặc làm sai lệch nội dung hoặc hình thức một cách trái phép của tài liệu này đều là bất hợp pháp và người vi phạm có thể bị truy tố trước pháp luật.

Các phương pháp bắt đầu với ký tự EVN; A39; N79; EHC là phương pháp nội bộ do PTN Eurofins Sacký Hải Đăng xây dựng.

Tất cả các phương pháp (như AOAC, phương pháp nội bộ,...) không được công bố năm ban hành đều là phiên bản mới nhất tại thời điểm kiểm nghiệm.

Các phép thử bắt đầu bởi ký tự "VD", "VE", "VW" và không có ký tự "EXT" đi kèm được thực hiện tại phòng thí nghiệm Eurofins Sacký Hải Đăng.

(a): được công nhận theo ISO/IEC 17025:2017 VILAS 238. (m): được công nhận theo ISO/IEC 17025:2017 VLAT-1.1500.



## TIÊU CHUẨN CƠ SỞ SẢN PHẨM SỮA CHUA DÂU HÖFF

### 1. Thông tin chung tiêu chuẩn cơ sở

- Tên sản phẩm: **Sữa chua dâu Höff.**
- Mã.hiệu tiêu chuẩn: **TCCS 11:2025/ITB**

### 2. Các chỉ tiêu cảm quan: phải thỏa mãn các yêu cầu quy định tại bảng sau:

STT	Tên chỉ tiêu	Yêu cầu		Phương pháp kiểm tra
		Lớp trên	Lớp dưới	
1	Trạng thái	Dạng sệt, đồng nhất		Quan sát
2	Màu sắc	Màu hồng nhạt	Màu trắng sữa	
3	Mùi	Hương dâu đặc trưng		Ngửi
4	Vị	Chua ngọt hài hòa, không có vị lạ		Nếm
5	Tạp chất lạ nhìn thấy bằng mắt thường	Không có		Quan sát

### 3. Các chỉ tiêu hóa lý: phải thỏa mãn các yêu cầu quy định tại bảng sau:

STT	Tên chỉ tiêu	Mức công bố
1	pH	4,0 – 5,0

### 4. Các chỉ tiêu dinh dưỡng: phải thỏa mãn các yêu cầu quy định tại bảng sau

STT	Tên chỉ tiêu	Giá trị dinh dưỡng trung bình(*)
1	Năng lượng, Kcal/100 g	113
2	Chất béo, g/100 g	3,5
3	Carbohydrat, g/100 g	17,5
4	Chất xơ, g/100 g	0,9
5	Đường tổng số, g/100 g	14,3
6	Chất đạm, g/100 g	2,9
7	Natri, mg/100 g	60
8	Calci, mg/100 g	180
9	Kẽm, mg/100 g	0,87

(\*) Hàm lượng các chất không thấp hơn 80% giá trị ghi trên nhãn

5. **Chỉ tiêu kim loại nặng:** phải thỏa mãn yêu cầu quy định tại bảng sau:

STT	Tên chỉ tiêu	Mức tối đa mg/kg
1	Chì (Pb)	0,02

6. **Chỉ tiêu độc tố vi nấm:** phải thỏa mãn yêu cầu quy định tại bảng sau:

STT	Tên chỉ tiêu	Mức tối đa µg/kg
1	Aflatoxin M1	0,5

7. **Chỉ tiêu Melamin:** phải thỏa mãn yêu cầu quy định tại bảng sau:

STT	Tên chỉ tiêu	Mức tối đa mg/kg
1	Melamin	2,5

8. **Các chỉ tiêu dư lượng thuốc thú y:** phải thỏa mãn các yêu cầu quy định tại bảng sau:

STT	Tên chỉ tiêu	Mức tối đa µg/kg
1	Benzylpenicillin/ Procain benzylpenicillin	4
2	Clortetracyclin/ Oxytetracyclin/ Tetracyclin	100
3	Dihydrostreptomycin/ Streptomycin	200
4	Gentamicin	200
5	Spiramycin	200

9. **Các chỉ tiêu dư lượng thuốc bảo vệ thực vật:** phải thỏa mãn các yêu cầu quy định tại bảng sau:

STT	Tên chỉ tiêu	Mức tối đa mg/kg
1	Endosulfan	0,01
2	Aldrin và dieldrin	0,006
3	Cyfluthrin	0,04
4	DDT	0,02



10. Các chỉ tiêu vi sinh vật: phải thỏa mãn các yêu cầu quy định tại bảng sau:

STT	Tên chỉ tiêu	Mức tối đa CFU/g
1	<i>L. monocytogenes</i>	100
2	Enterobacteriaceae	1

